


IL CONTRIBUTO DI UNICREDITO ITALIANO AL PROGETTO DI RICERCA

“Rating interni
e controllo
del rischio di credito
Esperienze, problemi,
Soluzioni”

Milano - 31 marzo 2004

NEWFIN
Centro Studi sull'innovazione Finanziaria
In collaborazione con
Fondo Interbancario di Tutela dei Depositi




	<i>Il contributo si focalizza sugli aspetti organizzativi/ funzionali connessi allo sviluppo/ implementazione dei sistemi di rating interno</i>	SVILUPPO
		UTILIZZO
		COMPLIANCE

Il contributo si articola in tre parti:

1. **Sviluppo** dei rating interni (funzioni competenti, impatti assetti societari, copertura,...)
2. **Utilizzo** dei rating interni (gestione operativa e strategica)
3. Avvicinamento alla **compliance BIS II** (inteso non come adempimento normativo ma come opportunità di creare valore)

2



Lo sviluppo metodologico è accentrato presso la Direzione Crediti di Capogruppo, mentre l'implementazione è affidata alle singole legal entities

SVILUPPO
UTILIZZO
COMPLIANCE

PRO

- ✓ Forte contributo dell'esperienza nella gestione del credito nello sviluppo dei modelli
- ✓ coerenza e compatibilità dei differenti approcci e misure all'interno del Gruppo
- ✓ aggiornamento/evoluzione in coerenza con lo sviluppo della normativa

CONTRO

- ✓ possibili conflitti di interesse tra erogazione del credito e sviluppo/manutenzione dei modelli
- ✓ carenza di competenze specifiche in Capogruppo su particolari business (leasing, factoring,...)
- ✓ gestione delle priorità di risposta alle diverse legal entities

3

La differenziazione dei modelli è stata condotta in stretta connessione con la segmentazione commerciale per garantire anche la coerenza nei processi gestionali

SVILUPPO
UTILIZZO
COMPLIANCE

Segmento gestionale	Quota % portafoglio
LARGE CORPORATE	10%
CORPORATE	46%
SMALL BUSINESS	12%
PRIVATI	20%
BANCHE	10%
STATI	2%

Componenti dell'analisi				Specifiche	
Dati socio/anagrafici	Dati finanziari	Qualitativa /settoriale	Andamentale interna	Tipologia prodotto	Specificità nazionali
X	XXX	XXX	XX	SI	SI
XX	XX	X	XXX	SI	SI
XXX	X	X	XXX*	SI	SI
	XXX	XX			
	XXX	XX			

* da realizzare

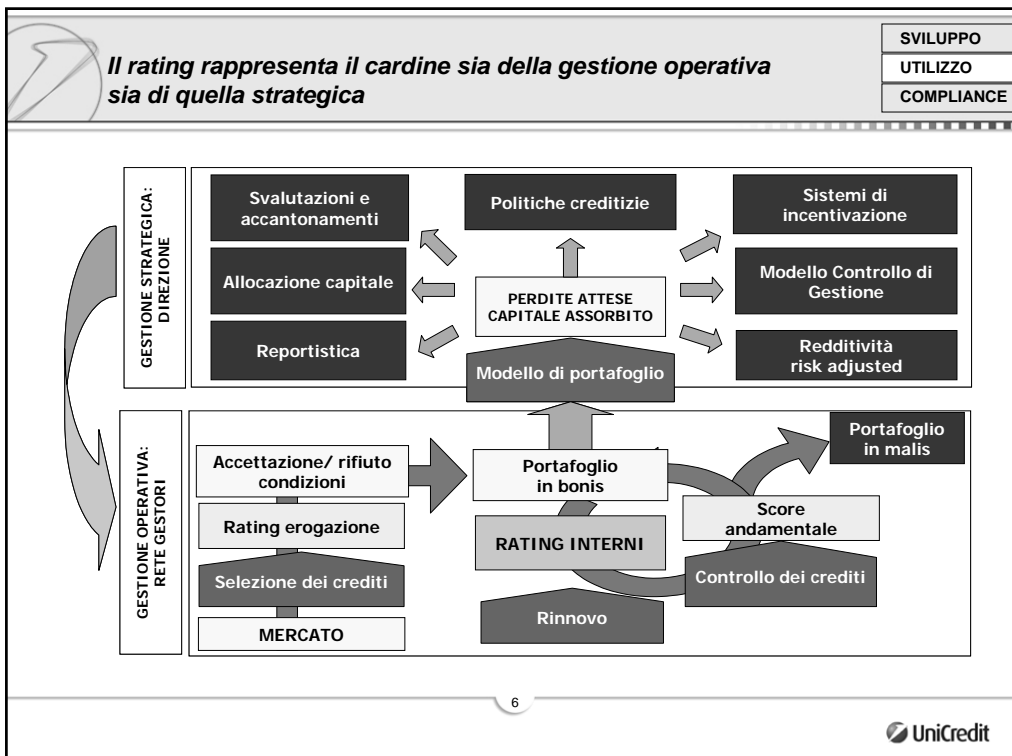
XXX=elevata importanza XX=media importanza X=bassa importanza

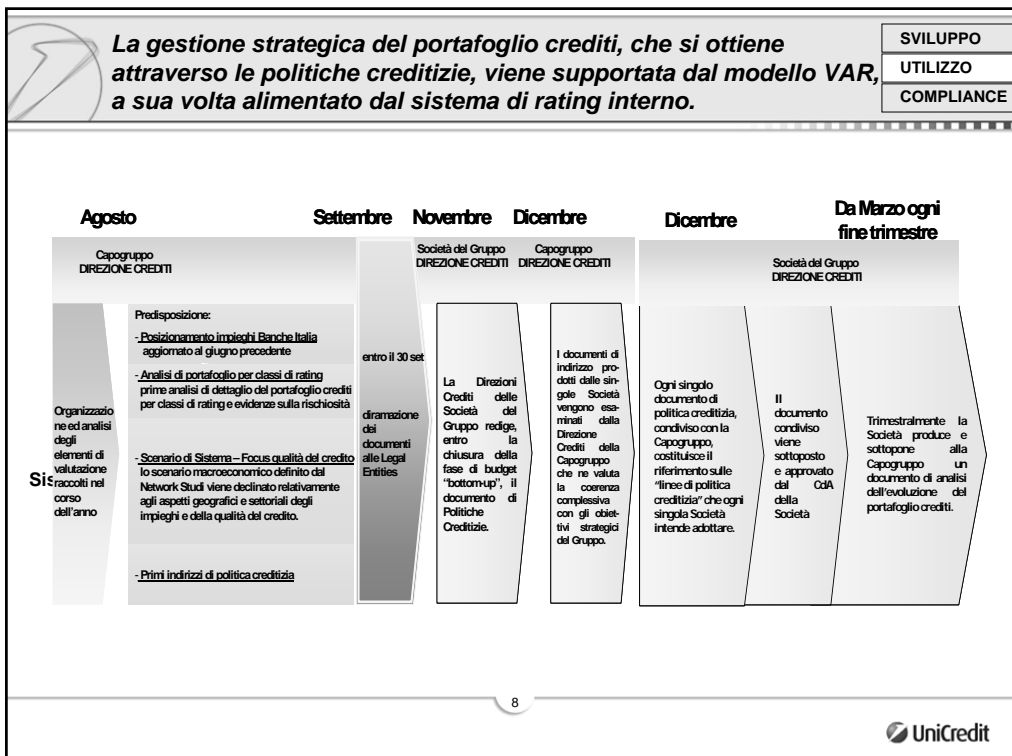
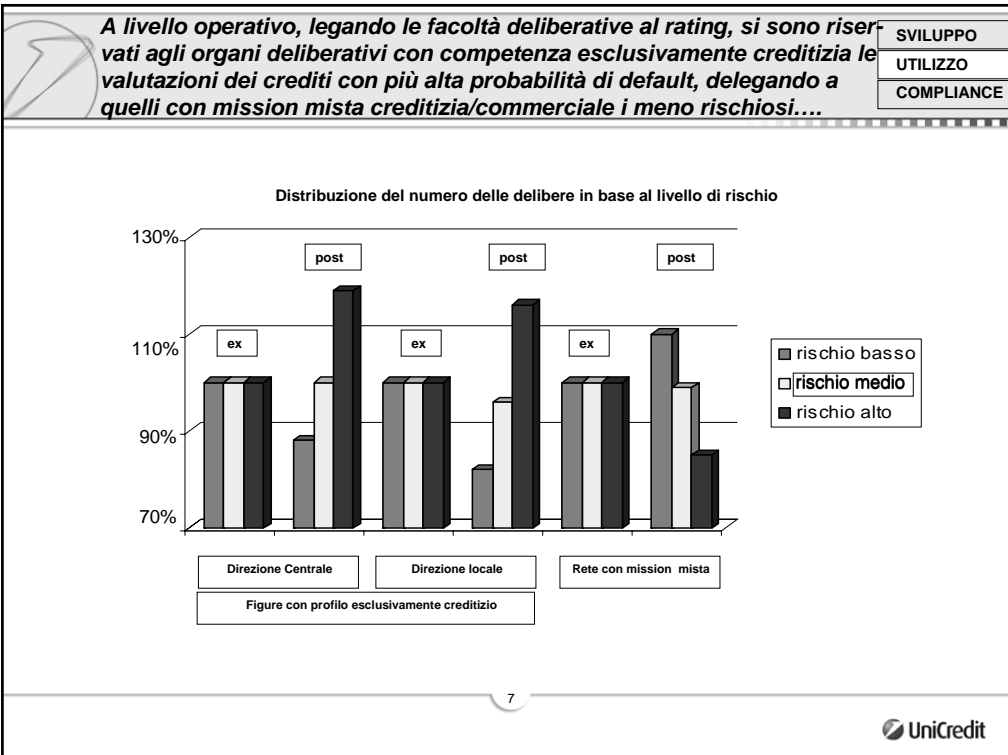
Dati al 30/09/2003 consolidato UCI voce 30 e voce 40

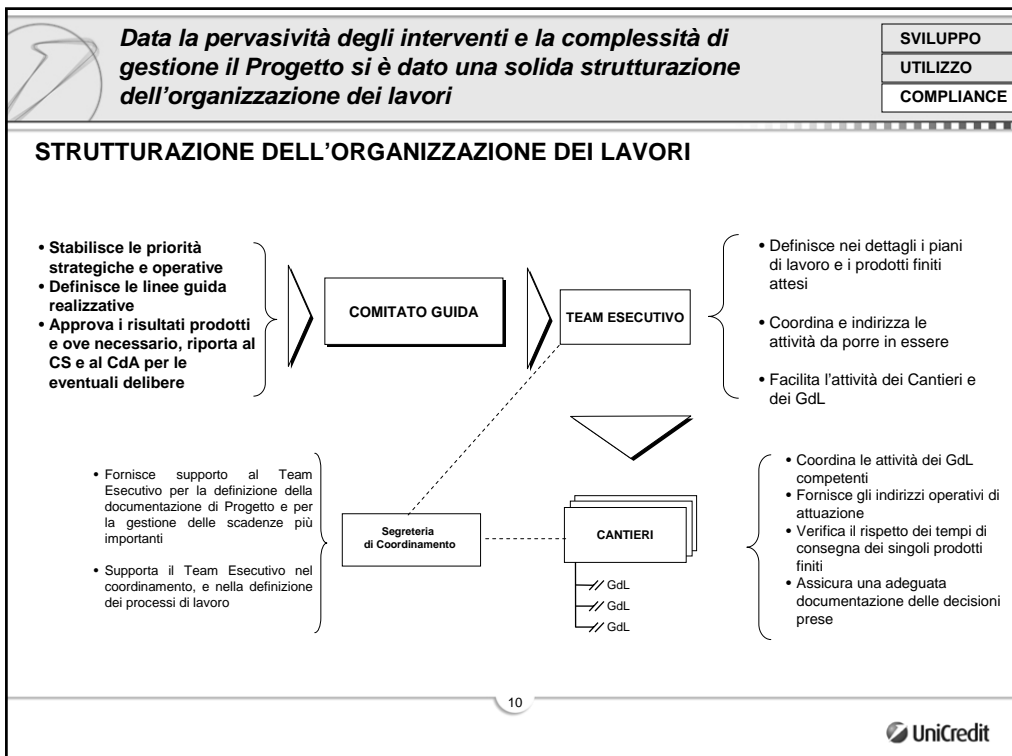
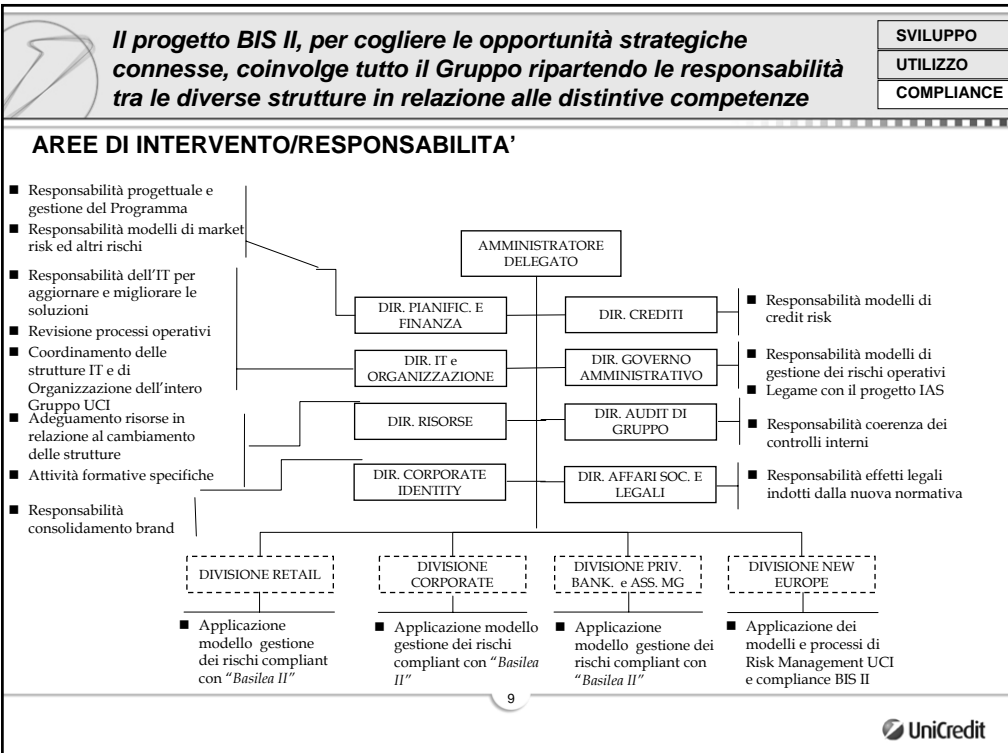
4

Lo sviluppo si è articolato secondo un piano di copertura progressiva del portafoglio a partire dai segmenti sui quali era maggiore l'esposizione creditizia o verso i quali era orientata la politica di penetrazione della banca

SEGMENTO	ANNO	1997	1998	1999	2000	2001	2002	2003	2004
Large corporate Imprese singole o appartenenti a gruppi con fatt.>250 ML. €						Sviluppo rating d'impresa (score quantitativo + score qualitativo)			Società di assicurazione ed Enti
Corporate Aziende con fatt. compreso tra 3 e 250 ML. €		Sviluppo score andamentale; introduzione score di bilancio su società di capitali (escluse immobili, finanziarie e cooperative)	Sviluppo questionario qualitativo ed integrazione con score di bilancio (Rating d'impresa)	Introduzione score di bilancio su società di persone	Integrazione tra rating d'impresa e score andamentale Sviluppo rating medio-lungo	Sviluppo rating per Filiali estere di Capogruppo e modelli per corporate Polonia Revisione score andamentale	Sviluppo score di bilancio su immobiliari, finanziarie e cooperative Sviluppo rating modello per Slovacchia e Bulgaria	II° integrazione tra rating d'impresa e score andamentale Sviluppo rating corporate Croazia e revisione precedente versione rating corporate Turchia	Sviluppo rating corporate Rep. Ceca e Romania Monitoraggio Turchia e Croazia (Score andamentale)
Small Business Aziende con fatt. compreso tra 250 mila e 3 ML. €		Sviluppo score di erogazione e andamentale				Modello per Small Business Polonia	Revisione score andamentale		Score di erogazione Croazia Revisione score Italia e trasposizione in Rating
Privati		Sviluppo score di erogazione crediti personali		Sviluppo score di erogazione mutui e revisione score crediti personali	Sviluppo score carte revolving				
Banche							Sviluppo sistema di rating		
Stati					Sviluppo score non statistico e definizione dei limiti		Trasformazione score interno in rating con PD associata		
Project Finance									Sviluppo modello di rating per project finance











Fermi i requisiti regolamentari, in fase di avvio di progetto sono stati individuati i principali driver di generazione di valore, al fine di indirizzare correttamente la spinta commerciale

SVILUPPO
UTILIZZO
COMPLIANCE

driver	leve gestionali	Divisioni			
		Retail	Private	Corporate	New Europe
* impieghi	* ammontare degli impieghi erogati				●
* PD	* selezione delle controparti in base al rating	●			
* LGD	* capacità di recupero / capienza e tipologia garanzie / monitoraggio del valore		●		
* EAD	* tipologia forme tecniche			●	
* M	* durata			●	
* calibrazione ponderazioni	* business mix	●	●	●	●

11





Le nuove sfide

- **manutenzione up grade dei modelli**
 - ✓ crescenti livelli di complessità e sofisticazione
 - ✓ processi di interazione con il resto della banca
 - ✓ diffusione delle conoscenze

- **profilo del credit risk manager:**
 - ✓ super tecnico o manager?

12

